

Índices de Productividad Laboral

Noviembre, 2013



INSTITUTO NACIONAL
DE ESTADÍSTICA Y GEOGRAFÍA

Importancia



Conocer y evaluar la eficiencia del aporte del factor trabajo al proceso productivo



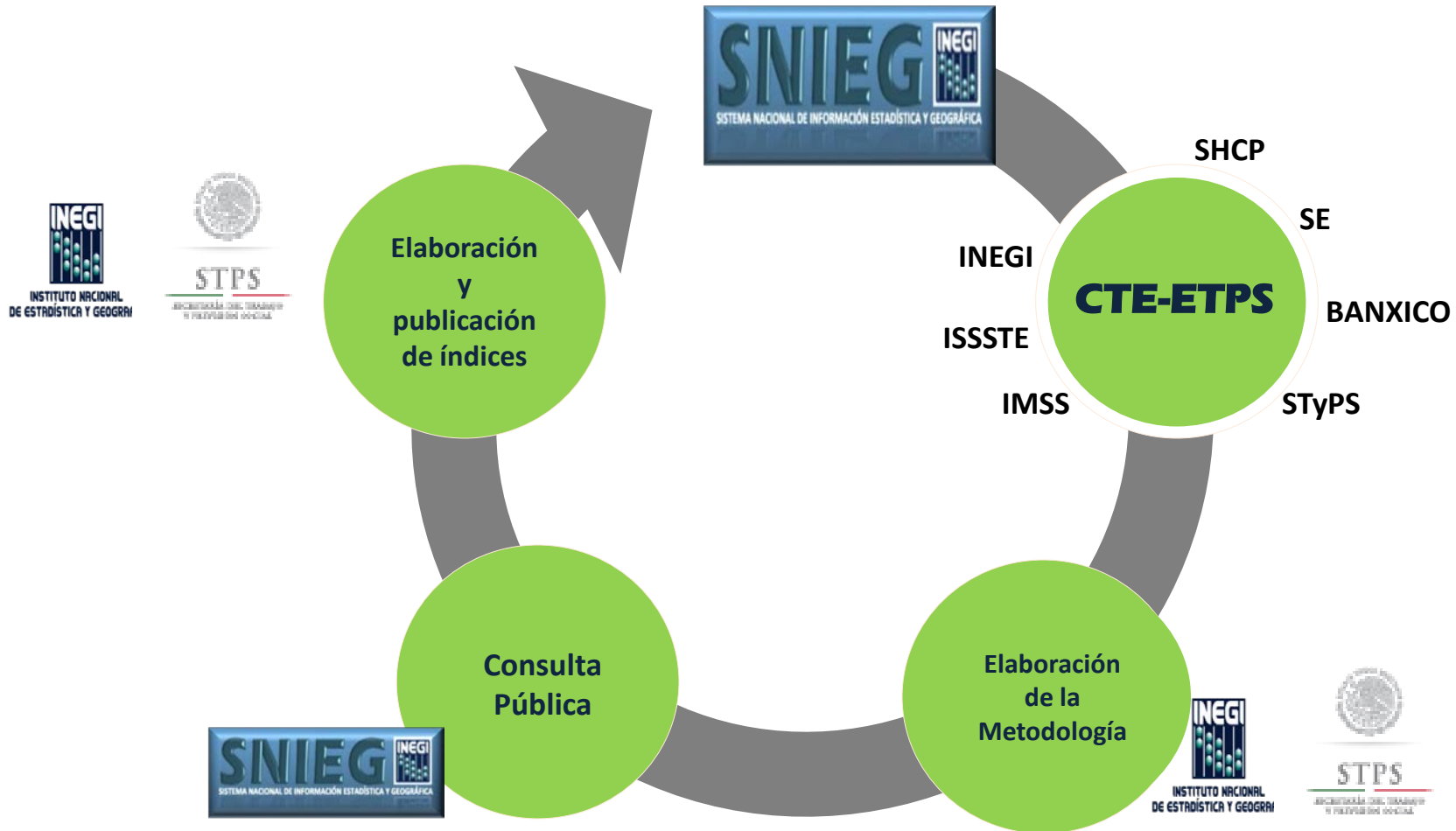
Planear y tomar las decisiones para lograr un uso más eficiente del capital humano



Apoyar la realización de diagnósticos y el diseño e instrumentación de políticas públicas



Indicadores de productividad en el marco del SNIEG

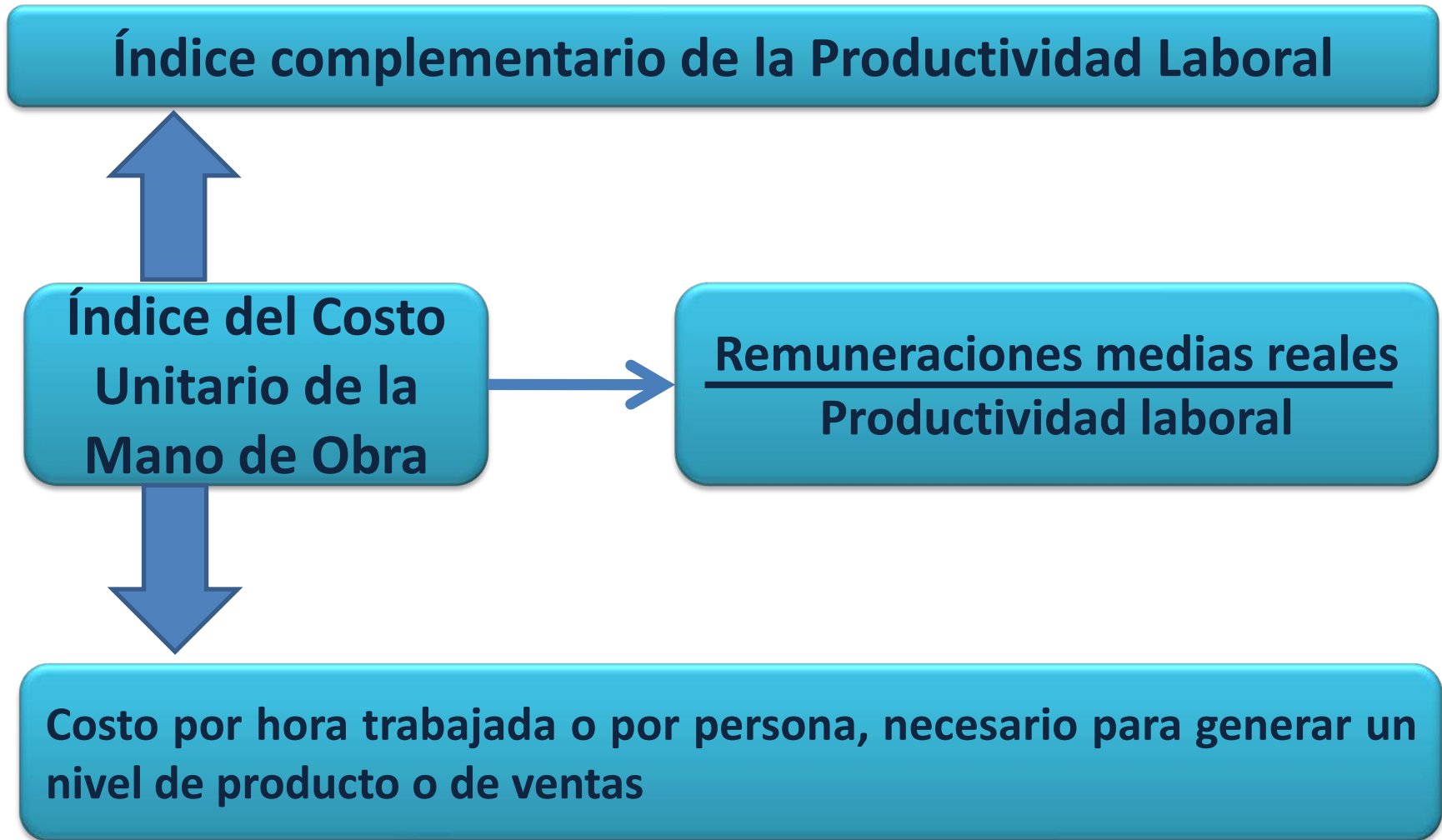


Productividad laboral

Se calcula la productividad laboral para la Economía en su conjunto, Empresas Constructoras, Industria Manufacturera, Comercio al por Mayor y al por Menor con los siguientes enfoques:



Índice del Costo Unitario de la Mano de Obra (ICUMO)



Fuentes de información para el cálculo del IGPLE

Sistema de Cuentas Nacionales de México (SCNM)

Encuesta Nacional de Ocupación y Empleo (ENOE)

Producto Interno Bruto (PIB)

Población ocupada
Horas trabajadas

Índice Global de Productividad Laboral de la Economía (IGPLE)
Actividades primarias, secundarias y terciarias



Fuentes de información para el cálculo de los índices de los Sectores Económicos

Encuestas Económicas Nacionales

Encuesta Nacional de Empresas Constructoras (ENEC)

Encuesta Mensual de la Industria Manufacturera (EMIM)

Encuesta Mensual de Establecimientos Comerciales (EMEC)

Producción

Ventas

Personal ocupado

Horas trabajadas

Remuneraciones

Índice de Productividad Laboral
Índice del Costo Unitario de la Mano de Obra

Índices calculados

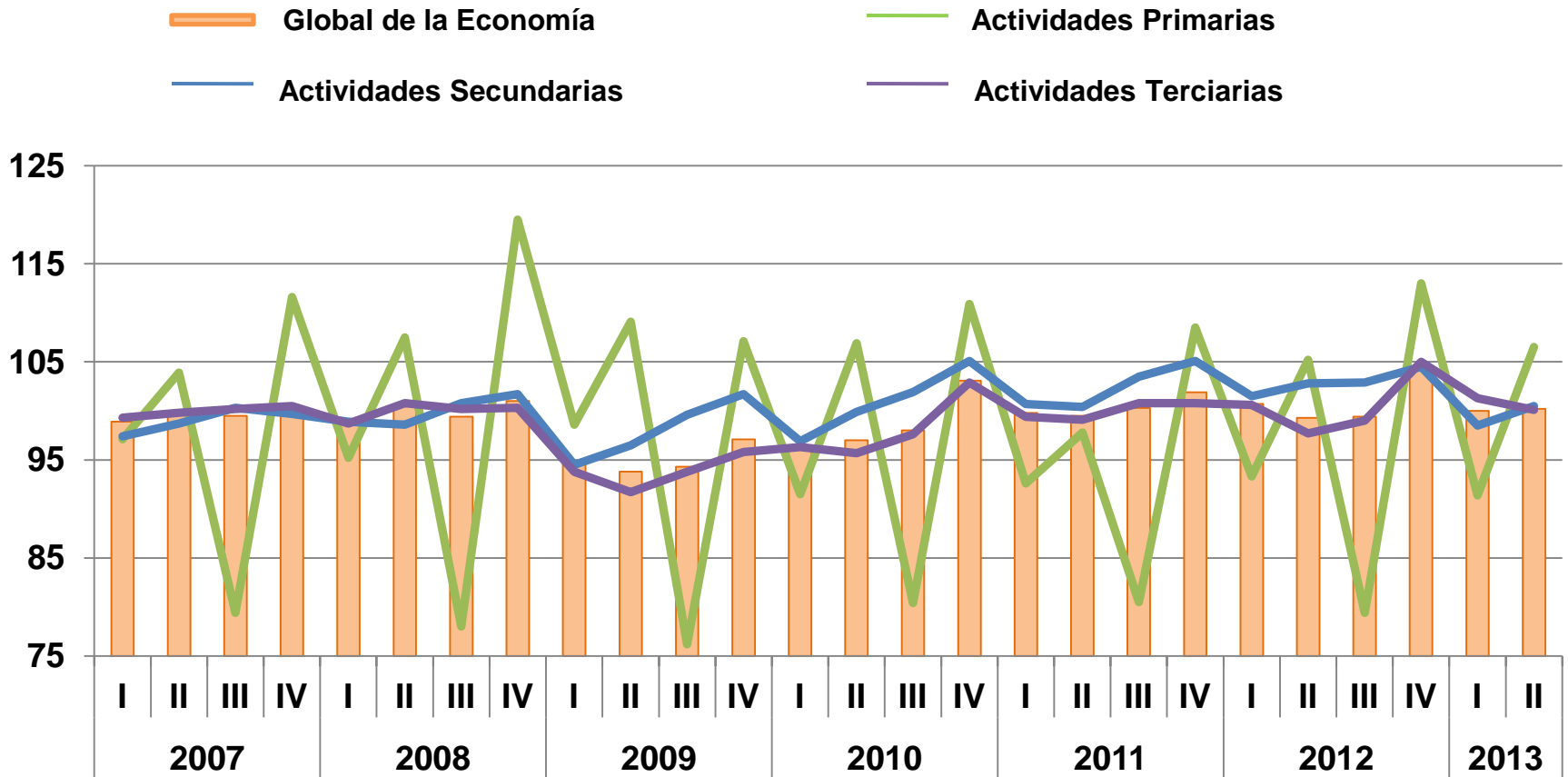
Sector / Serie	Desagregación	Número de Índices disponibles
Economía en su conjunto (Serie a partir de 2005)	Actividades Primarias, Secundarias y Terciarias	2
Empresas Constructoras (Serie a partir de 2006)	Sector (1) SCIAN	3
Industrias Manufactureras (Serie a partir de 2007)	Sector (1) Subsector (21) Rama (86) SCIAN	3
Comercio al por mayor y al por menor (Serie a partir de 2001)	Sector (2) Subsector (14) Rama (36) SCIAN	2



Algunos ejemplos de los índices obtenidos

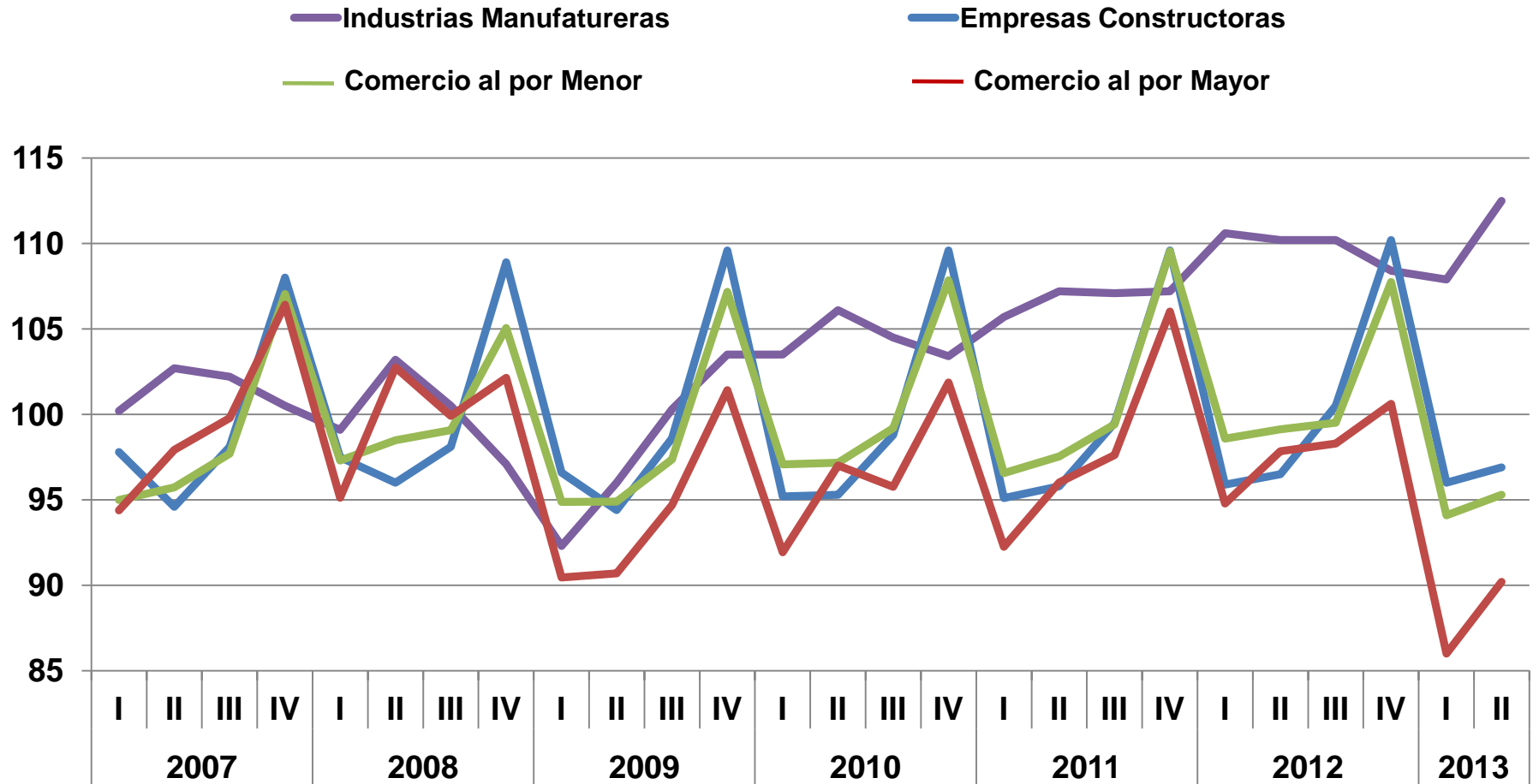


Índice Global de Productividad Laboral de la Economía con base en personal ocupado 2008=100



Fuente: INEGI. Índices de Productividad Laboral.

Índice de Productividad Laboral de Sectores Económicos con base en personal ocupado 2008=100



Fuente: INEGI. Índices de Productividad Laboral.

Esquema de Difusión



Difusión Trimestral

- ❖ **La difusión de los Índices se lleva a cabo 90 días después de concluido el trimestre de referencia mediante comunicado de prensa.**
- ❖ **Actualmente se tienen disponibles las cifras correspondientes al segundo trimestre de 2013.**
- ❖ **Las series se encuentran disponibles en el Banco de Información Económica dentro de la Página del INEGI en Internet.**



¿Qué sigue en materia de Productividad Laboral?



Retropolación de Índices

Las series actualmente disponibles se ampliarán mediante la retropolación de los Índices:

- Encuesta Nacional de Empresas Constructoras (2005-2000)
- Encuesta Industrial Mensual Ampliada (2006-2005)
- Encuesta Mensual de Establecimientos Comerciales (2007-2003)

Las series obtenidas de la retropolación serán difundidas en junio de 2014, coincidentemente con la difusión de los resultados del primer trimestre de dicho año.



Sector Servicios

Se elaborará la metodología para el cálculo de los Índices de Productividad Laboral y Costo Unitario de la Mano de Obra, con base en la Encuesta Mensual de Servicios (EMS), que genera el INEGI.

Los indicadores de este sector estarán disponibles al término del primer semestre de 2014.



Conociendo México

01 800 111 46 34

www.inegi.org.mx

atencion.usuarios@inegi.org.mx



[@inegi_informa](https://twitter.com/inegi_informa)



[INEGI Informa](https://www.facebook.com/INEGIInforma)



**INSTITUTO NACIONAL
DE ESTADÍSTICA Y GEOGRAFÍA**