



Sistema Nacional de Información
Estadística y Geográfica

CONSEJO CONSULTIVO NACIONAL

SESIÓN EXTRAORDINARIA 2024

CIUDAD DE MÉXICO

MARTES 27 DE AGOSTO DE 2024

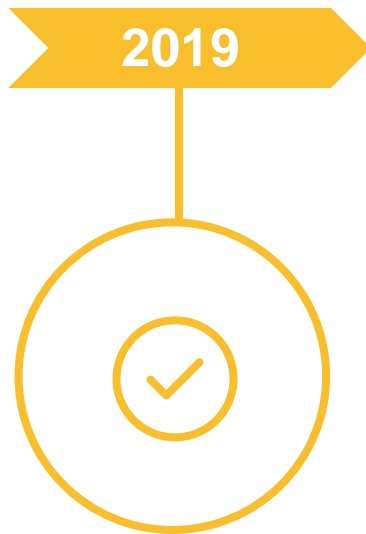


Agrovisor

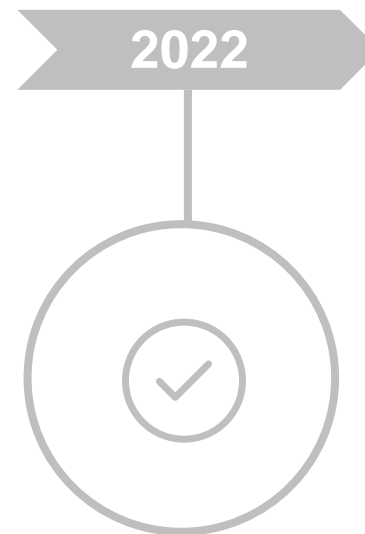
Plataforma tecnológica
para facilitar la interpretación de los
datos del Censo Agropecuario 2022



ANTECEDENTES



Actualización de la ENA para contar con datos en la administración 2018-2024



Apoyo y participación en la consulta, piloteo y levantamiento en campo

ANTECEDENTES

Red de Usuarios del Censo Agropecuario 2022

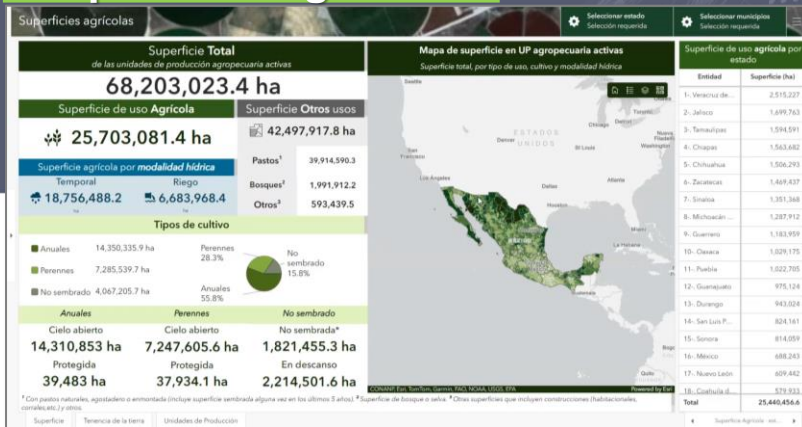


COORDINACIÓN INTERINSTITUCIONAL		COORDINACIÓN INTERGUBERNAMENTAL	COORDINACIÓN CON ORGANISMOS INTERNACIONALES
Oficinas de Representación Estatal (OREF) y Organismos sectorizados a AGRICULTURA		Secretarías de Desarrollo Agropecuario en las Entidades Federativas (SEDAGROS)	
937 Oficinas de la Red Operativa 33 OREF 191 Distritos de Desarrollo Rural (DDR) 713 Centros de Apoyo al Desarrollo Rural (CADER)	16 organismos sectorizados generadores de bienes públicos y servicios 	Participación de las SEDAGROS de las 32 entidades del país 	 Food and Agriculture Organization of the United Nations 
Participación de más de 1000 funcionarios		Participación de más de 1000 funcionarios estatales	
Capacitación para la comprensión y uso de la información censal		Herramientas para la interpretación y análisis de la información a nivel territorial	
 Documentación, tabulados, infografías y datos abiertos.		 	

- ✓ Más de 3 mil funcionarios capacitados
- ✓ Plataforma tecnológica en contexto territorial
- ✓ Fomento del uso y explotación de la información del Censo
- ✓ Articulación de los agentes del sector
- ✓ Análisis para la toma de decisiones

Plataforma tecnológica para facilitar la interpretación y visualización en territorio de la información del Censo Agropecuario 2022.

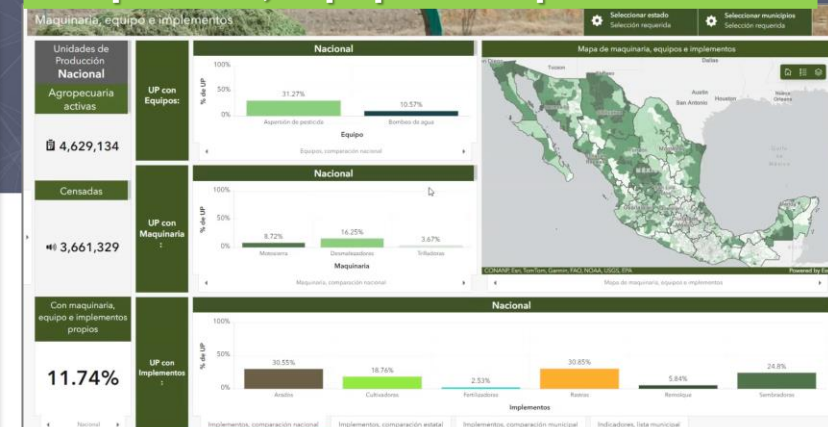
Superficies Agrícolas



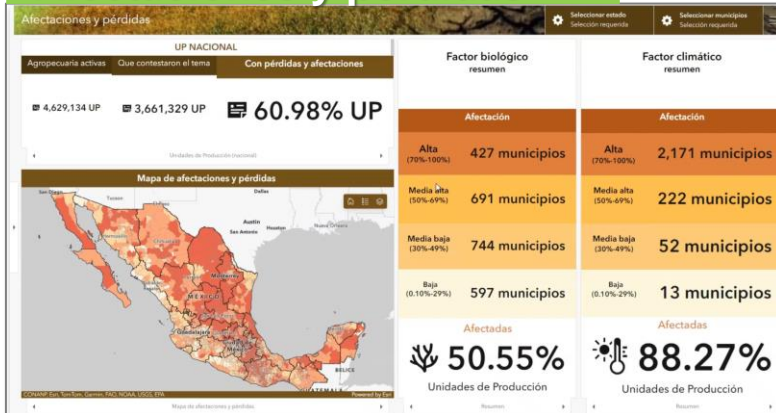
Autoadscripción del (de la) Productor



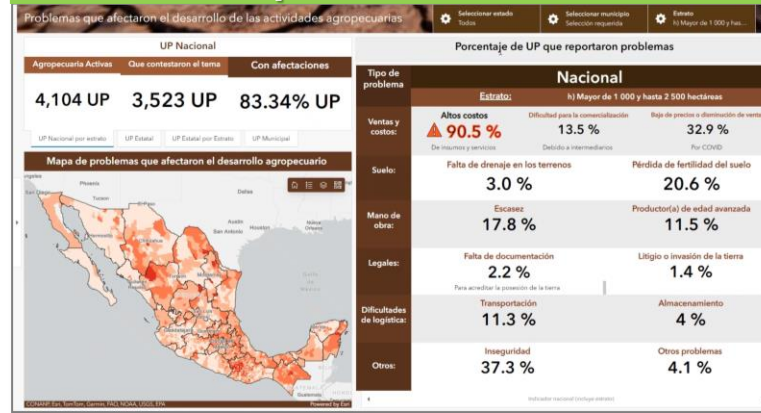
Maquinaria, equipo e implementos



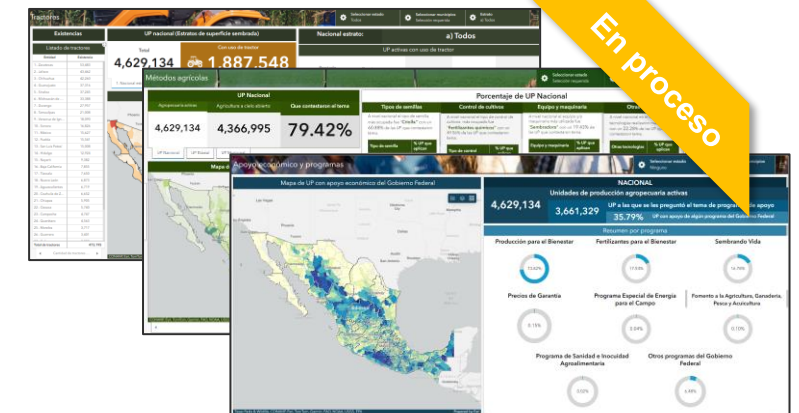
Afectaciones y pérdidas



Problemas que afectaron el desarrollo



Tableros en proceso



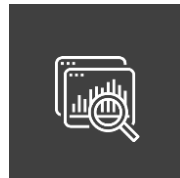


Agrovisor



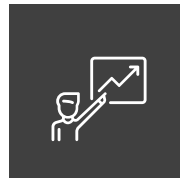
Accesible

Aplicación web pública



Consulta ágil

Consulta nacional, estatal, municipal y por estrato*



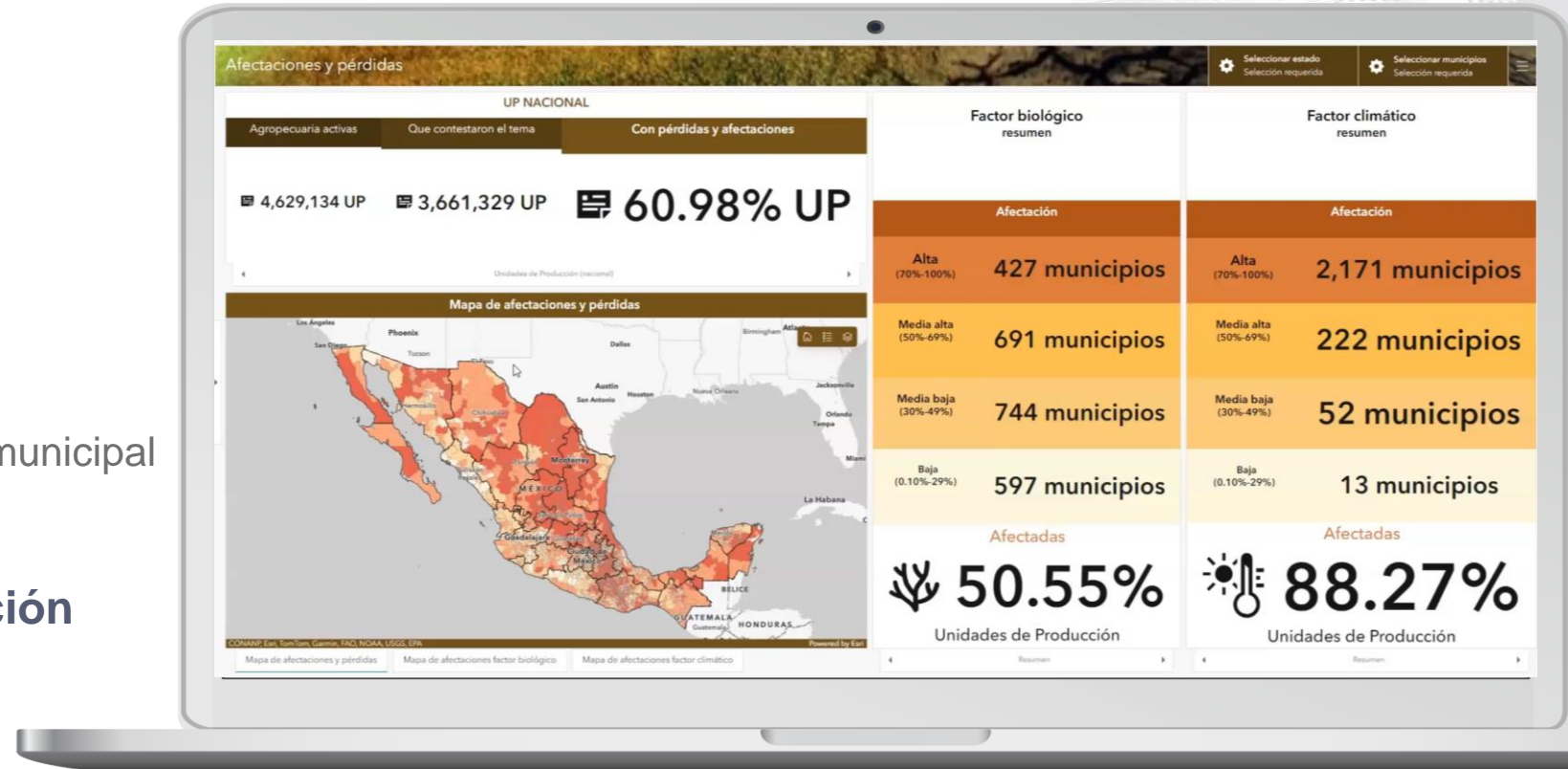
Facilidad de interpretación

Tableros con información resumida en indicadores, gráficas y mapas



Conocimiento en territorio

Los datos en mapas



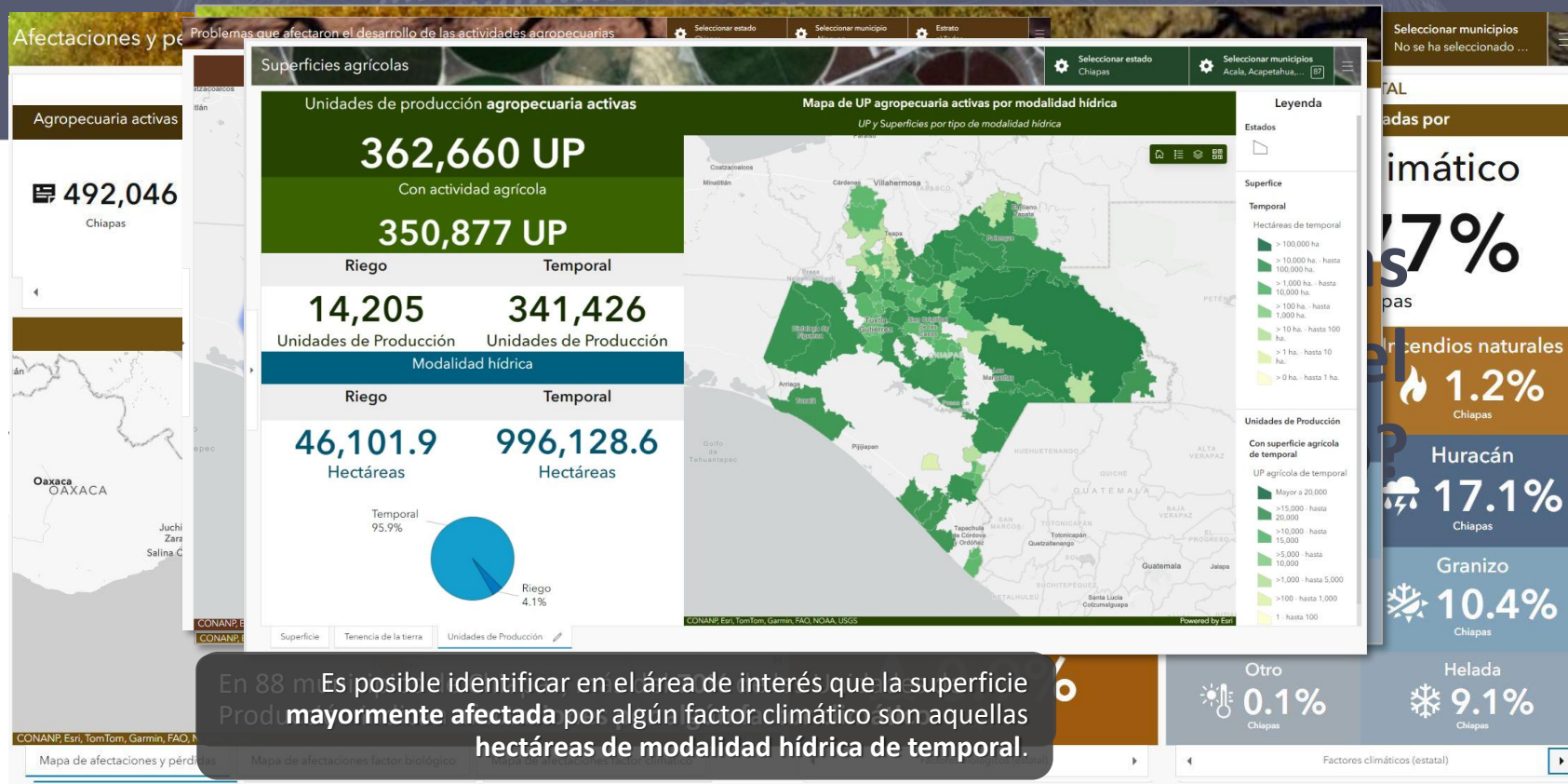
<https://arcg.is/1OHKXr0>

¿Cuánto?

Visualización de la estadística a través de variables, indicadores y gráficas con posible desagregación a nivel nacional, estatal y municipal.

¿Dónde?

Mapeo de los datos en el territorio a través de mapas con diferentes escenarios para identificar patrones que ayuden a la planificación y evaluación de políticas públicas con una visión integral y transversal.



Patrones de incidencia

Usuarios del Agrovisor >>>

Dirigido a todas las personas y entidades que están involucradas en actividades agrícolas, pecuarias, forestales y pesqueras.



Empresarios

Directores

Investigadores

Maestros

Estudiantes

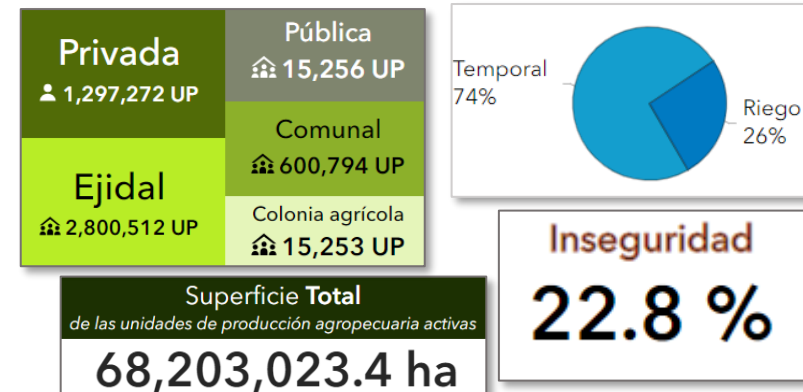
Productores

Público en general



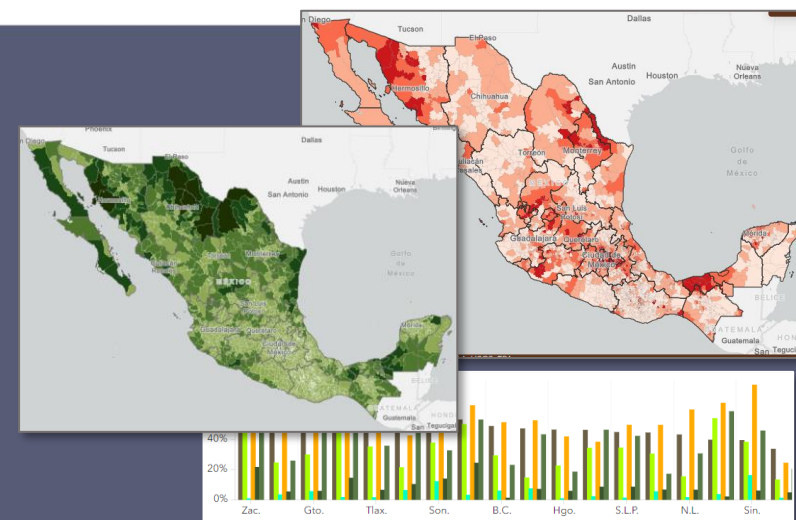
A Consulta rápida resumida

- 1 Selecciona tema
- 2 Aplica filtros
- 3 Obtención del dato deseado



B Análisis de escenarios

Consulta de diferentes tableros
Relación de información
Análisis de factores en territorio nacional



Toma de decisiones basada en evidencia y conocimiento del territorio para crear políticas públicas

Actualmente es de acceso público, por lo que contribuye a la transparencia y conocimiento del sector por parte de la población en general.



AGRICULTURA

SECRETARÍA DE AGRICULTURA Y DESARROLLO RURAL

Dr. Víctor Manuel Villalobos Arámbula
Secretario de Agricultura y Desarrollo Rural

¡GRACIAS!

Conociendo
México

800 111 46 34

www.inegi.org.mx

atencion.usuarios@inegi.org.mx

SNI 
Sistema Nacional de Información
Estadística y Geográfica